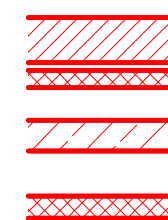


## LEGENDA

STÁVAJÍCÍ ZDIVO  
CIHLY KERAMICKÉ  
BOURANÉ ZDIVO



NOVÉ KONSTRUKCE  
VNITŘNÍ ZDIVO, NENOSNÉ:  
DOZDÍVKY STÁVAJÍCÍHO ZDIVA  
CIHLA: POROTHERM 19 AKU;  
AKUSTICKÝ CIHELNÝ BLOK P+D; PEVNOST P 10  
CIHLA: POROTHERM 11,5 Profi;  
BROUŠENÁ, NA MALTU PRO TENKÉ SPÁRY;  
PEVNOST P 10  
SVISLÉ SPÁRY BUDOU ZAČIŠTĚNÝ (UZAVŘENÝ)  
LEPIDLEM Z DŮVODU ZACHOVÁNÍ AKUSTIKY A  
PŘERUŠENÍ KAMINOVÉHO EFEKTU

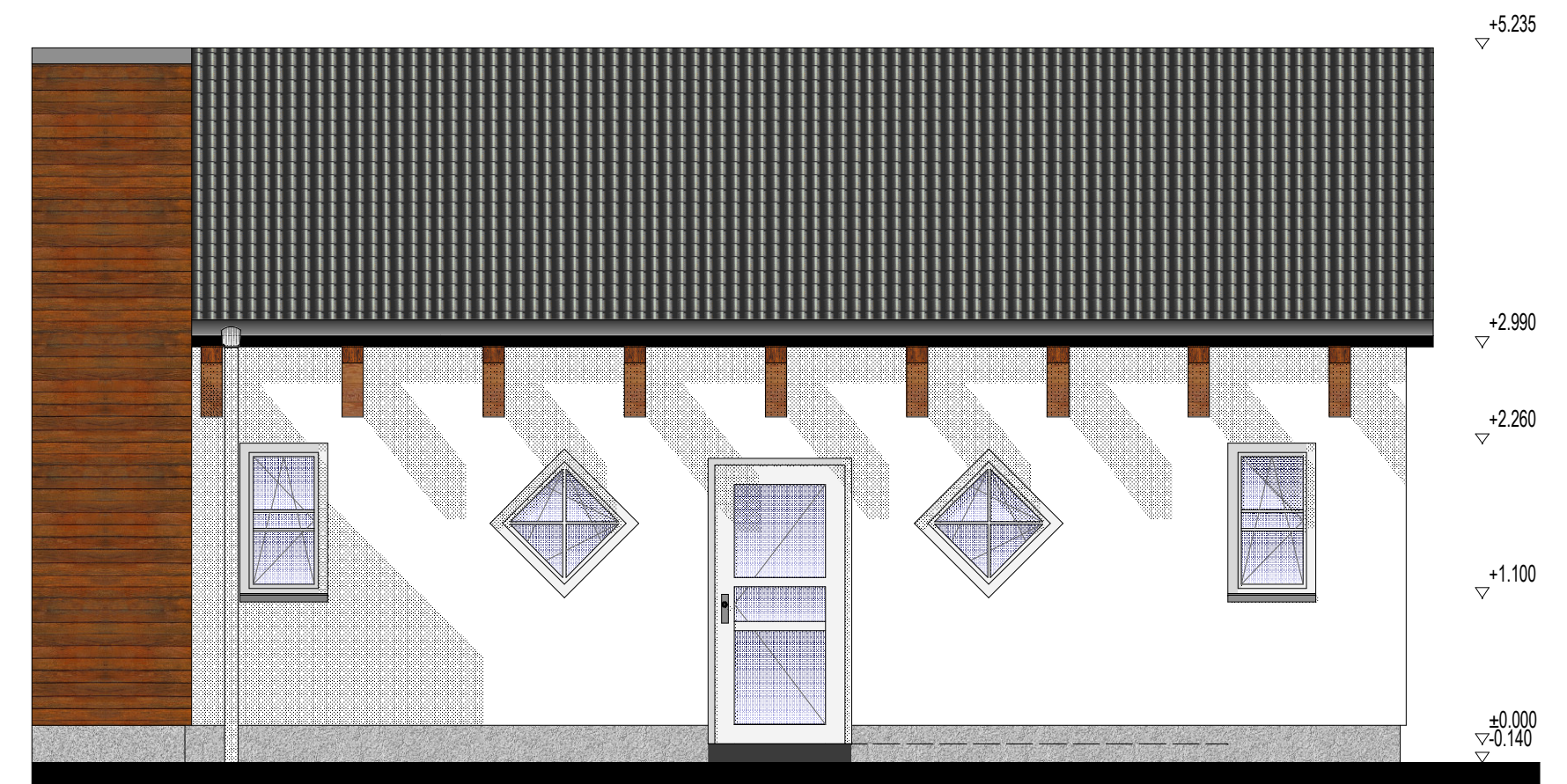
TŽ

TOPNÝ ŽEBŘÍČEK

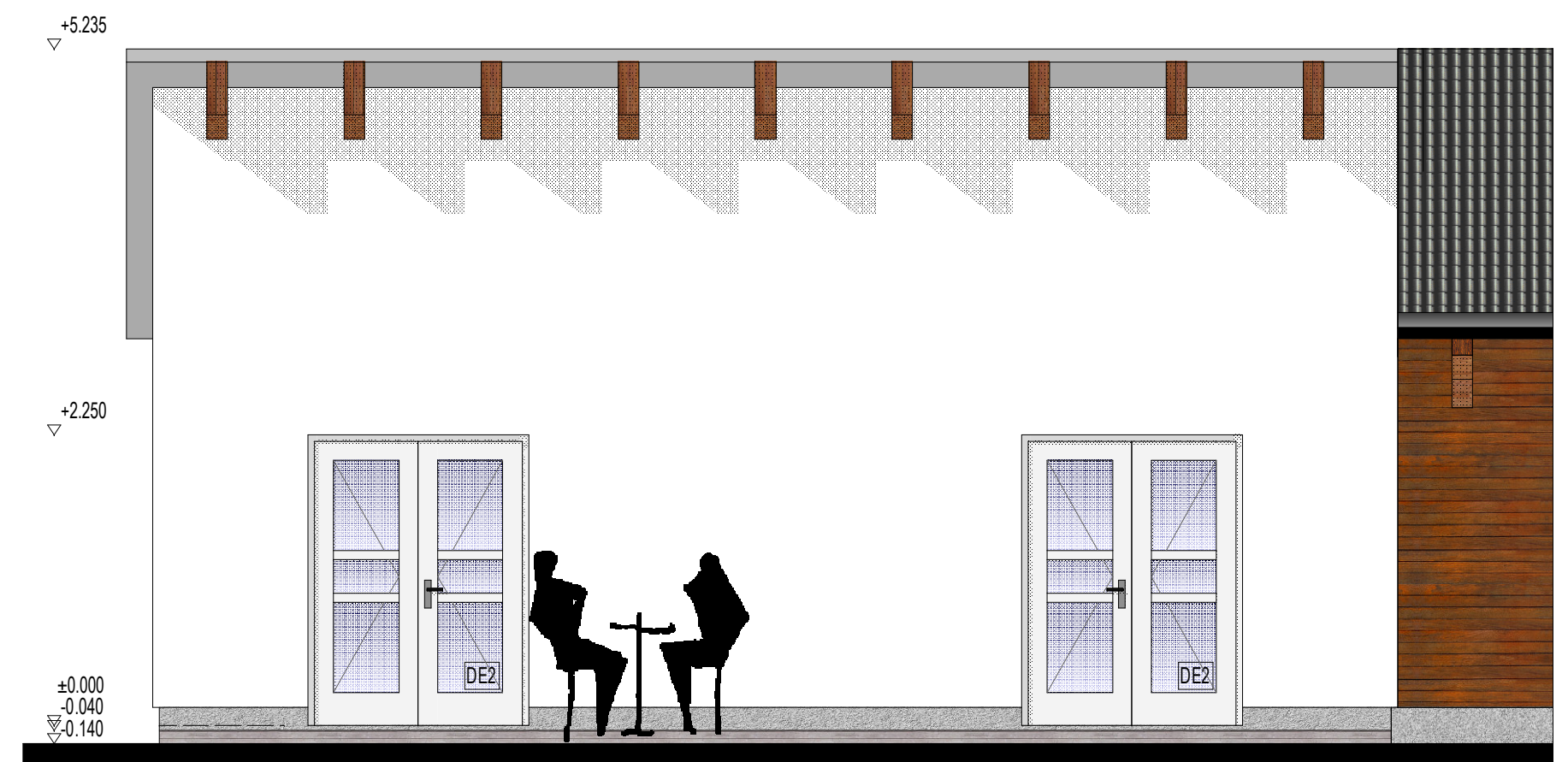
## NOVÝ STAV PŮDORYS 1.NP

PROJEKTOVÁ DOKUMENTACE PRO VYDÁNÍ SPOLEČNÉHO POVOLENÍ  
(Vyhláška č. 499/2006 Sb. dle novel, Příloha č. 12); STUPEŇ PD: PRO OHLÁŠENÍ STAVBY

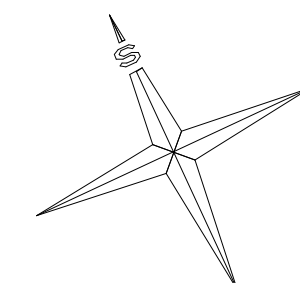
## POHLED JIHOZÁPADNÍ



## POHLED SEVEROVÝCHODNÍ



D.1.1 b)



PROJEKTOVÁ A INŽENÝRSKÁ ČINNOST ING. SIMONA MIKYŠKOVÁ NOVÁ HLINA 60, 37901 TŘEBOŇ KONTAKT: MT +420 777 321 132 WEB: <a href="http://www.mikyskovasimona.cz">www.mikyskovasimona.cz</a> E-mail: <a href="mailto:mikyskova.simona@seznam.cz">mikyskova.simona@seznam.cz</a>			
Vypracovala: MIKYŠKOVÁ Simona Ing.	Odpovědný projektant: MIKYŠKA Milan Ing.	Autorizovaná osoba: MIKYŠKA Milan Ing.	
Investor: Slatinné lázně Třeboň s.r.o., Lázeňská 1001/II, 37901 Třeboň IČ: 25179896; DIČ: CZ25179896			Datum: 05/2021
Název akce: ZMĚNA DOKONČENÉ STAVBY-JEJÍ ČÁSTI, LÁZEŇSKÉHO DOMU B, AREÁLU BERTY - STAVEBNÍ ÚPRAVY A ZMĚNA UŽÍVÁNÍ ČÁSTI OBJEKTU č.p.170/II ZE STÁVAJÍCÍ PROVOZOVNÝ SLUŽEB NA UBYTOVÁNÍ (2 POKOJE)			Měřítko: 1 : 50
Název výkresu: NOVÝ STAV - PŮDORYS 1.NP; POHLEDY			Výkres číslo: D 02
			Paré číslo: